

Retirement Fund Board
P.O.Box 96
Nuku'alofa
KINGDOM of TONGA

Telephone: (676) 25-433
Facsimile: (676) 25-422
Email: enquiry@rfb.to
Website: www.rfb.to

Retirement Fund Board

Ha'apai Branch
Tel : (676) 60-495
Fax : (676) 60-710
Vava'u Branch
Tel : (676) 70-434
Fax: (676) 71-414

Reference: RFB/A1/427

Date: 14th September 2005.

Siosiu 'Utoikamanu,
'Eiki Minisita Pa'anga,
Potungaue Pa'anga,
NUKU'ALOFA.

'Eiki Minisita,

Fakatatau ki he Kupu 10(1) 'o e Lao ki he Sino'i Pa'anga Malölö mei he Ngaue 1998, 'oku ou ongo'i langilangi'ia keu fakafofonga'i atu 'a e Poate 'a hono fakahoko atu 'a e Fakamatala Fakata'u 'a e Poate 'a e Sino'i Pa'anga Malölö mei he Ngaue fakataha mo e Fakamatala Pa'anga kuo 'osi 'Atita'i ki he ta'u 'o ngata 'i he 'aho 30 'o Sune 2005.

Faka'apa'apa atu,



Dr. S Leimoni Taufu'i
'Ofisa Pule Fakahoko Ngaue mo Sekelitali ki he Poate

Makamaile Fakapa'anga 2004/2005

\$

Pa'anga Tātānaki

Kātoa Pa'anga Tātānaki	4,305,999.36
'Akauni Ta'ekouna'i	96,703.30

Kātoa Pa'anga tupu mei he 'Inivesimeni

Pa'anga tupu 'i he 'Inivesimeni	3,004,826.69
---------------------------------	--------------

Totongi Mōnu'ia ki he Mālōlō mei he Ngāue

Kātoa e ngaahi Mōnu'ia	2,393,955.32
Kātoa 'o e kau Ngāue ne totongi atu 'enau ngaahi Monuia Mālōlō mei he Ngāue	110

Hokohoko

- 1 Fakamatala 'a e Pule Fakahoko Ngāue
- 2 Fakama'opo'opo 'o e Fakahoko Ngāue
- 5 Lipooti 'a e 'Atita
- 6 Fakamatala Pa'anga
- 8 Fakamatala Pa'anga ki he Fakahoko Ngaue
- 9 Fakamatala ki he fehu'aki 'a e Pa'anga
- 10 Fakamatala ki he Fehu'aki 'a e Pa'anga 'a e
kau Memipa
- 11 Ngaahi Tu'utu'uni fakatauhitohi
- 13 Fakamatala Fakaikiiki mo e kongā 'o e
Fakamatala Pa'anga

Fakamatala 'oe 'Ofisa Pule Fakahoko ngaue



Ko e ta'u fakapa'anga ko 'eni 'oku ngata 'i he 'aho 30 'o Sune 2005 'oku ne faka'ilonga'i 'a e kakato 'a e ta'u 'e ono 'a e fakahoko fatongia 'a e Poate ki he Sino'i Pa'anga Malolo mei he ngaue. 'I he lolotonga 'o e ta'u, ne kei hoko atu ai pe 'a hono fokotu'u mo toe vakai'i 'a e tefito'i fatongia ki hono malu'i mo fakatupulekina 'a e mahu'inga 'a e ngaahi pa'anga tauhi 'a e kau memipa, pea 'i he taimi tatau 'oku fokotu'u ha ngaahi ola fakamaketi lelei ki he ngaahi monu'ia 'a e memipa 'i ha'ane malolo mei he ngaue.

Ne hiki hake ai 'e he Pule'anga 'a 'ene totongi pa'anga tatanaki ma'ae memipa 'i he 'aho 01 Siulai 2004 ki he peseti 'e 7.5 kae kei tu'uma'u pe 'a e tatanaki 'a e memipa 'i he peseti 'e 5. Ko e fakakatoa 'a e ngaahi monu'ia 'a e kau memipa na'e tupulaki ia ki he \$48,594,708.51, 'a ia ko e tupu ia 'aki 'a e peseti 'e 6. Ko e fakakatoa 'a e ngaahi pa'anga tatanaki na'e hiki hake ia ki he \$4,305,999.36 'a ia ko e tupu ia 'aki 'a e peseti 'e 36. Ko e akauni ta'ekouna'i na'e tupu 'aki 'a e peseti 'e 24 'i hono fakahoia ki he peseti 'e 13 'o e ta'u kuo'osi. Ko e totongi tupu mei he invesimeni fakalotofonua 'oku hiki hake ki he \$1,317,679.14, ko e tupu peseti 'e 34 ia pea na'e tukuatu ai pe 'e he Poate 'a e tu'unga pa'anga tupu fakataimi ko e peseti 'e 6.1 ke tufotufa atu ki he akauni 'a e kau memipa.

Ko e fua fatongia 'a e Invesimeni fakalotofonua na'e uesia 'i he lolotonga 'o e ta'u. Ko e totongi tupu ki he tipositi taimi pau ta'u 'e 3 na' e 'osi a'u ki he peseti 'e 8 'i he 'aho 01 Siulai 2004. Ko e uesia 'o e tu'unga ma'olunga na'e 'i ai 'a e tu'unga fakapa'anga na'e ha mahino a'upito 'i Novema 2004, 'a ia na'e holo ai 'a e totongi tupu ki he peseti 'e 7 'o a'u pe ki he tu'unga ma'ulalo ko e peseti 'e 6 'i Fepueli 2005. Ka 'i 'Epeleli, na'e toe kakakaka hake 'a e totongi tupu 'o toe ma'u pe 'a e peseti 'e 8 ki he ta'u 'i he 'aho 30 Sune 2005.

Na'e hokohoko atu pe 'e he Sino'i Pa'anga Malolo 'ene ngaahi semina kehekehe 'o fakataumu'a ki he'ene kau memipa lolotonga mo e kau memipa fo'ou. Ko e semina na'e fakahoko 'i he ngaahi ngaue'anga mo e ngaahi polokalama talitali 'o e kau ngaue fo'ou, ke mahino'i 'e he kau memipa 'a e founa ngaue 'a e Sino'i Pa'anga Malolo. Na'e toe 'oatu foki ki he kau memipa 'a e ngaahi fakamatala monu'ia malolo mei he ngaue 'i he vaheua ta'u mo e fakata'u. Na'e toe ngaue'aki 'e he sino'i pa'anga 'a e ngaahi sevesi kehekehe hange ko e websites ke toe felongaki mo e kau memipa kuo nau mavahe mei he ngaue fakapule'anga, 'a ia na'e 'ikai ma'u ha ngaahi fakamatala falala'anga felave'i mo kinautolu kimu'a pea nau toki mavahe, tautautefito kiate kinautolu 'oku 'i tu'apule'anga.

Ko e fuofua taimi foki 'eni ke folau atu 'a e Poate 'i he misiona ke ma'u fakamatala totonu ki 'Aositelelia, 'a ia na'e fokotu'utu'u 'e he Kautaha 'o e Ngaahi Pa'anga Malolo 'a 'Aositelelia 'i he 'aho 29 'o Ma'asi ki he 01 'Epeleli 2005. Na'e fakataha 'ai 'a e Poate mo e kau Talasiti mo e kau 'Ofisa Pule Fakahoko Ngaue 'o e ngaahi Pa'anga Malolo Fakapule'anga, Fakakolo, Pa'anga Malolo 'a e Ngaue Fakapule'anga; Pa'anga Malolo Fakakulupu; Pa'anga Malolo State Fund and First State Superfund; Westpac Investment pea mo e ANZ Investment Services. Ko e ngaahi fakataha na'e fakatefito 'i he ngaahi taumu'a mo e founa ngaue faka'inivesimeni; founa pule; founa fakalele 'o e pa'anga malolo pea mo e sevesi ki he kau memipa. Na'e toe 'a'ahi foki 'a e Poate ki he Pa'anga Malolo Fakafonua 'a Fisi 'i he 'aho 08 'Epeleli 2005 'o vakai'i 'a enau founa mo e ngaahi taumu'a fakainivesimeni mo e sevesi ki he kau memipa.

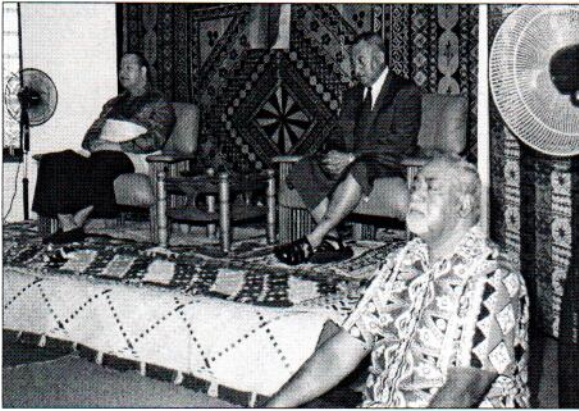
'I he lolotonga 'o e ta'u, na'e talitali 'e he Poate 'a e 'Eiki 'Ateni Seniale mo Minisita Lao, Siaosi Taimani 'Aho, pea fakamavae ai pe mo 'Aisea Taumoepeau, 'a ia kuo ne poaki malolo mei he ngaahi fatongia faka-'ofisi.

'Oku ou fiefia ke fakaha atu kuo kakato 'a e ngaue 'a e Potungau Pa'anga ki hono fika'i 'o e ngaahi 'Akauni Liliu Tauhi 'o tuku atu ki he 'Aotita 'i he 'aho 30 Sune 2005. 'I he'ene 'osi ko eni 'a e ngaue ni, 'oku hoko atu leva 'a e Sino'i Pa'anga Malolo ki hono teuteu 'o ha ngaahi lao tu'utu'uni fe'unga 'o felave'i mo hono inivesi 'o e pa'anga mo e tuku atu kimu'a 'o e monu'ia malolo mei he ngaue.



Ko ia ai 'oku ou fie puke 'a e faingamalie ni keu fakamalo'ia ai 'a e Poate, ki he'enau tataki moe fua kafakafa honau fatongia ko e talasiti he malu'i mo e tauhi 'a e mahu'inga 'o e Sino'i Pa'anga Malolo pea mo e pa'anga 'a e kau memipa. Lolotonga 'a e sio atu 'a e Sino'i Pa'anga Malolo ki he to e ta'u ngaue lahi 'e taha, 'oku ongo'i lolotahi 'a e Poate te ne lava pe 'o pukepuke 'ene taumu'a ngaue ki hono teu'i 'a e founa pa'anga pau pea mo e sevesi lelei ki hono kau memipa.

To'oto'o konga lalahi 'o e ngaahi fakahoko ngaue

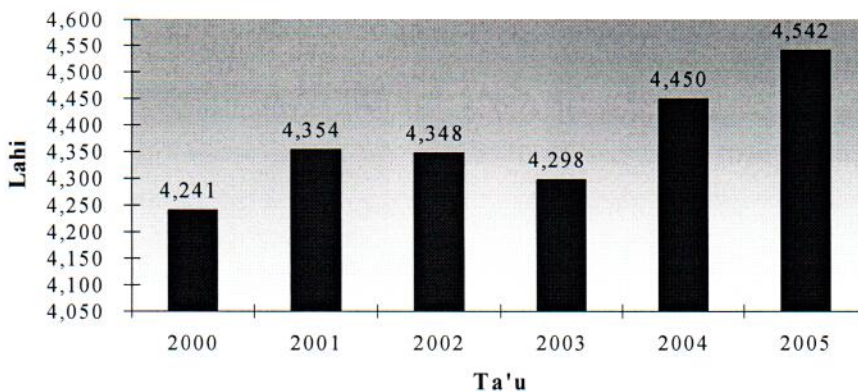


Ko e Sino'i Pa'anga ko e Sino'i Pa'anga Tātānaki pea 'oku fakahoko 'a e ngāue 'o fakatatau ki he ngaahi tu'utu'uni 'a ia 'oku hā 'i he Lao ki he Sino'i Pa'anga Mälölö mei he Ngāue 1998; Lao ki he Poate Sino'i Pa'anga Mälölö mei he Ngāue 1998; mo e Ngaahi Tu'utu'uni (Pule'i) 'o e Sino'i Pa'anga Mälölö mei he Ngāue 1999.

Tu'unga 'o e kau Memipa

Ko e katoa 'o e kau mēmipa na'a nau tātānaki ki he Sino'i Pa'anga Mälölö mei he Ngāue 'i he 'aho 30 'o Sune 2005 ko e toko 4,542. Ko e fika ko 'eni 'oku kau ai e kau memipa 'oku mälölö 'eve'eva ta'e vahe mo e folau ako ki Tu'apule'anga.

Kalafi 1: Lahi 'o e Memipa 'i he 'aho 30 'o Sune

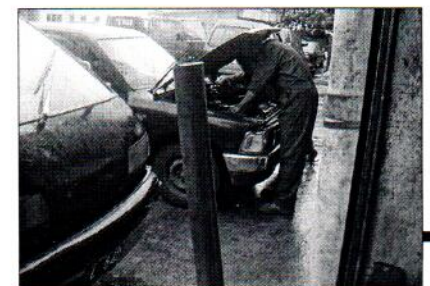
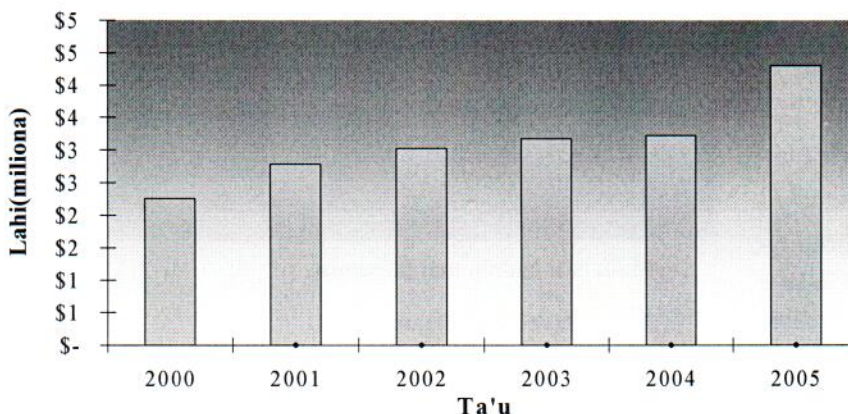


Pa'anga tatanaki

Ko e katoa 'o e pa'anga tātānaki na'e tānaki lolotonga 'o e ta'u ngāue na'e fe'unga mo e \$4,305,999.36. 'I hono fakafehoanaki mo e ta'u kuo 'osi, ko e Pa'anga tātānaki 'oku ne tupu 'aki e \$1,145,537.13 pe peseti 'e 36 (%).

Ko e 'Akauni ta'ekouna'i na'e fe'unga mo e \$96,703.30 'a ia 'oku tupu aki 'a e peseti 'e 24 (%).

Kalafi 2: Lahi pa'anga tatanaki 'i he 'aho 30 'o Sune



Ngaahi monu'ia 'o e kau Memipa

Lolotonga ko 'eni 'a e tatali ki hono fakakakato 'o hono totongi mai 'o e 'Akauni Liliu Tauhi, ko e katoa 'o e ngaahi Monu'ia Tauhi ma'ae kau Memipa ki he ta'u 'o ngata 'i he 'aho 30 'o Sune 2005 na'e fe'unga mo e \$48,594,708.51

Tu'unga pa'anga tupu

Na'e fakaha 'e he Poate 'a e tu'unga tupu fakataimi ko e peseti 'e 6.1 (%) ke kuletiti ki he 'Akauni 'a e Memipa 'i he 'aho sivi.

Ngaahi totongi monu'ia ki he mālōlō mei he ngāue

Ko e katoa 'o e pa'anga na'e totongi atu kiate kinautolu kuo mālōlō mei he ngāue 'i he ngaahi makatu'unga kehekehe, na'e fe'unga mo e \$2,393,955.32, 'a ia na'e tupu 'aki 'a e \$310,504.13, pe peseti 'e 15 (%)

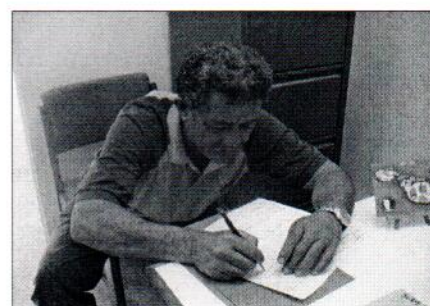


Tepile 1: Labi 'o e Memipa mālōlō mei he ngāue 'i he 'aho 30 'o Sune					
	2001	2002	2003	2004	2005
Ma'u ta'u malolo mei he ngaue	35	58	59	67	63
Ta'emalava ke toe ngaue	7	7	23	40	29
Pekia	8	9	18	16	9
Redundancy	0	0	0	0	9
subtotal	50	74	100	123	110
Penisoni Motu'a	9	6	3	5	14
Katoa	59	80	103	128	124



Monu'ia ki he pekia

Ko e katoa 'o e pa'anga na'e totongi atu kiate kinautolu na'e pekia lolotonga 'enau faifatongia, mei he Kautaha Malu'i Fakakulupu, na'e fe'unga mo e \$102,982.45, 'a ia na'e holo 'aki 'a e \$25,149.55 pe peseti 'e 20(%).



Ko e malu'i mo'ui fakakulupu 'a e kau Memipa na'e to e tu'uaki pe pea ma'u pe 'e he Colonial (Fiji) Life Ltd, ko e ta'u hoko-hoko ia hono fa. Ko e 'uhi koe fu'u ma'olunga 'a e tu'unga 'o e pa'anga kuo toe ma'u mai 'a ia koe peseti 'e 93, na'e liliu ai 'a e totongi malu'i'aki 'a e peseti 'e 20. Ko e 'uhi koe fu'u hiki lahi ko 'eni, 'oku fai ai 'a e fokotu'utu'u ke vakai 'a e tu'unga ke lava pe 'o malu'i fakalotofale pe 'a e malu'i mo'ui.

Fakahoko fatongia ki he kau Memipa

Ko e taumu'a ko ia ke toe lelei ange 'a e fakahoko fatongia ki he kau Memipá, 'oku kei tu'u ma'u ia ko e fatongia mahu'inga 'aupito 'i he tafa'aki 'o e fakahoko fatongia, pea ko e ngaahi sisitemi fakakomipiuta 'a e Sino'i Pa'anga Mālōlō mei he Ngāue. 'Oku ne fakahoko 'a e fatongia ko 'eni pea mo 'ene feinga ke fakalalakala aipe kimu'a 'a e ngaahi me'a ngaue ke ne feau 'a e ngaahi fiema'u 'a e kau Memipa 'i he feitu'u kotoa pe. 'I he taimi tatau 'oku kei hokohoko atu pe 'a e ngaahi fakataha'anga fakasemina 'i he lolotonga 'o e ta'u ke fakamatala'i mo fakamahino ki he kau Memipa 'a homau ngaahi fatongia mo e tanaki 'a

Tepile 2: Tufotufa 'o e ngaahi totongi monu'ia	
Grounds	Lahi
Ma'u ta'u malolo mei he ngaue	1,572,094.30
Ta'emalava ke toe ngaue	450,761.35
Pekia	197,863.39
Redundancy	79,863.30
Fakafisi/Fakamalolo'i	16,184.91
subtotal	\$2,316,767.25
Penisoni Motu'a	77,188.07
Katoa	\$2,393,955.32



e ngaahi fakamatala ki he'e mau lekooti.

'Oku fakaava foki 'a e 'ulu'i 'Ofisi 'o e Sino'i Pa'anga Malolo lolotonga e taimi kai ho'atā ke tokoni ki he kau memipa 'oku nau fie faka'eke'eke felave'i mo 'enau ngaahi monu'ia malolo mei he ngaue.

'Inivesimeni

Fakatatau ki he Kupu 7(1) mo e 8(1) 'o e Lao ki he Sino'i Pa'anga Mälölä mei he Ngäue 1998, Kuopau ke fokotu'u mo tauhi 'e he Poate 'o e Sino'i Pa'anga 'a e 'Akauni 'i he Pangike Pule Fakafonua 'a Tonga (pe ko ha pangike kehe kuo loto ki ai 'a e Pangike Pule Fakafonua 'a Tonga). Ko e katoa 'o e pa'anga 'oku 'inivesi pe 'i he maketi fakalotofonua pea 'oku lekooti 'a e katoa 'o e tu'unga faka'inivesimeni na'e fe'unga mo e \$20,150,041.25 'i he 'aho 30 'o Sune 2005.

Ko e 'Akauni liliu tauhi na'e lekooti 'oku \$20,456,117.02.

Ako taimi nounou moe fakalalakaka 'o e ngaue

Na'e ma'u faingamalie foki 'a e Sino'i Pa'anga Malolo'i ha nga'ahi Ako taimi nounou moe ngaue fakataimi 'i he Tafa'aki Fakakomipiuta, 'Inivesimeni, Pangike moe Pa'anga moe 'ako fakasino'i pa'anga malolo. Lolotonga 'o e ta'u, na'e kau atu ai 'a e kau ngaue 'a e Tafa'aki Komipiuta ki he ngaahi ako taimi nounou 'i Aokalani, Nu'usila, na'e fakahoko 'e he ACE Training Centre. Na'e fakahoko ai 'ehe 'Ofisa Komipiuta Ma'olunga 'a e ako 'i he fakapolokalama 'o e SQL Server pea moe IP Network Application. Lolotonga koia, na'e fakahoko 'e he 'Ofisa Komipiuta 'a e ako 'i he



tu'unga ma'olunga 'o e Frontpage ki he website fekauaki moe tisaini moe hono fakahoko.

Na'e ma'u foki 'e he Akauniteni, Lesieli Mafi, 'a e faingamalie ke fakafofonga'i 'a Tonga ki he konifelenisi fakata'u 'a e Ngaahi Pangike moe Pa'anga 'o e Ngaahi Fonua Iiki 'i Malta.

Tu'unga fakatekinolosia

'Oku kei hoko pe foki 'a e ngaahi naunau fakatekinolosia ko e me'a ngaue mahu'inga ki he fakahoko fatongia 'a e Sino'i Pa'anga Malolo. Kuo hanga foki 'e he Tafa'aki Fakakomipiuta 'o fokotu'utu'u 'a e ngaahi taumu'a ngaue fakakomipiuta ke tokoni ki he toe lelei ange 'enau fua fatongia.

Ngaahi fatongia 'oku te'eki fakakakato

Kuo fakakakato foki 'e he Potungaue Pa'anga hono fika'i 'o e nga'ahi 'Akauni Liliu Tauhi kiatekinautolu kuo ma'u 'a e ngaahi fakamatala fe'unga 'o tukuatu ki he Potungaue 'Aotita 'i he aho 30 Sune 2005. 'I he faka'osinga 'o e ta'u fakapa'anga, na'e fakatonotonu 'e he Potungaue 'Aotita 'a e ngaahi akauni e 110 'o to'e fakafoki ki he Potungaue Pa'anga ki hono fakakakato.

'Akauni 'a kinautolu 'oku 'ikai ke Memipa

'Oku kei hoko atu pe hono ma'u 'e he Sino'i Pa'anga Mälölä 'a e ngaahi pa'anga tätänaki 'a e kau ngäue Faka-Pule'anga ko ia na'a nau fili ke nofo 'i he founa Penisoni 'a e kau Ngäue Fakapule'anga. Kuo tuku mai foki 'e he Potungaue Pa'anga ki he Sino'i Pa'anga 'a e mafai ki hono tauhi mo pule'i 'o e 'Akauni akinautolu 'oku 'ikai memipa.

Tonga Audit Department

P.O. Box 50,
Nuku'alofa, Tonga,
South West Pacific

Tel.: (676) 21-600
Fax: (676) 23-749 or (676) 23-888
Email: togaudit@kalianet.to

Auditor-General: Dr Pohiva Tu'i'onetoa FCA(NZ), CMA(Aust.), AIIA(USA)
Deputy Auditor-General: Tiofilusi Tiueti CA(NZ), Luseane S. 'Aho AT(NZ), Viliami Sefesi CA(NZ)



FAKAMATALA 'A E 'ATITA KI HE KAU MEMIPA 'O E POATE 'O E SINO'I PA'ANGA MALOLO MEI HE NGAUE

Kuo u 'osi sivi faka'atita 'a e Fakamatala 'o e Tu'unga Fakapa'anga 'o e Poate 'o e Sino'i Pa'anga Malolo mei he Ngaue ("Poate") 'o e 'aho 30 'o Sune, 2005, fakataha mo e ngaahi fakamatala ki he Tupu mo e Mole mo e ngaahi Fehu'aki fakapa'anga ki he 'osi 'a e ta'u. Ko e teuteu 'o e ngaahi fakamatala pa'anga ko e fatongia 'o e Pulengaue 'o e Poate. Ko hoku fatongia ke fakaha 'a 'eku fakakaukau felave'i mo e ngaahi fakamatala pa'anga ko'eni 'o makatu'unga 'i he'eku sivi faka'atita na'e fai.

Na'a ku fatu mo fakahoko 'a 'eku sivi faka'atita 'o fakatatau ki he ngaahi founa 'atita 'oku ngaue'aki fakavaha'apule'anga ke u a'usia 'a e falala fe'unga pe 'oku hao 'a e ngaahi fakamatala pa'anga mei he hala 'oku fakatu'utamaki. Na'e kau 'i he'eku founa ngaue 'a hono tesi 'o e ngaahi fakamo'oni 'oku ne poupou'i 'a e ngaahi fika mo e ngaahi fakamatala makehe 'oku ha 'i he ngaahi fakamatala pa'anga, pehe foki ki hono fakamaau'i 'o e taau 'o e ngaahi founa ngaue tauhitohi mo e ngaahi 'esitimeti mahu'inga. Kuo fakahoko 'a e ngaahi founa ngaue ko ia ke tala ai ha fakakaukau pe 'oku 'omai totonu, 'i he tapa kotoa pe, 'e he ngaahi fakamatala pa'anga 'a e vakai 'oku fenapasi pea mo 'emau mahino'i 'a e Poate pea mo 'ene tu'unga fakapa'anga mo faka'ikonomika, ngaahi ola 'o e ta'u, mo e ngaahi fehu'aki fakapa'anga 'o fakatatau ki he ngaahi founa tauhi tohi 'oku ngaue'aki fakavaha'apule'anga mo e ngaahi fiema'u 'a e lao. 'Oku ou falala ko e sivi faka'atita na'a ku fai 'oku fe'unga ke makatu'unga ai 'eku tala fakakaukau.

'I he'eku fakakaukau, ko e ngaahi fakamatala pa'anga 'oku fai ki ai 'a e lave 'i 'olunga pea 'oku fokotu'u atu 'i he ngaahi peesi 7 ki he 17, 'oku nau fakaha totonu, 'i he ngaahi tapa mahu'inga kotoa, 'a e tu'unga fakapa'anga 'o e Poate 'i he 'aho 30 Sune, 2005, mo e ngaahi ola 'o e ta'u mo e ngaahi fehu'aki fakapa'anga ki he 'osi 'a e ta'u, pea muimui ki he ngaahi founa tauhitohi 'oku ngaue'aki fakavaha'apule'anga, pea mo fakatatau ki he Kupu 10 'o e Lao ki he Sino'i Pa'anga Malolo mei he Ngaue 1998.

Tiofilusi Tiueti

Tiofilusi Tiueti

'ATITA SENIALE LE'OLE'O



'Ofisi 'Atita, Nuku'alofa
'Aho: 15 'o Sepitema, 2005.



Retirement Fund Board⁺

FAKAMATALA PA'ANGA

Ki he ta'u 'o ngata 'i he 'aho 30 Sune 2005

FAKAMATALA PA'ANGA
I HE 'AHO 30 'O SUNE 2005

		Fakamatala Fakaikiiki	Sune 2005 \$	Sune 2004 \$
Ngaahi Koloa				
Ngaahi 'Inivesimeni				
		2a	20,150,041.25	15,502,315.06
		2b	20,456,117.02	23,174,655.93
			40,606,158.27	38,676,970.99
Ngaahi Koloa Tukupau Kehe				
			45,936.02	2,843.69
		3	0	1,440.57
		4	8,727,674.52	7,763,380.31
		5	5,121.33	8,528.21
		6	76,442.07	79,692.27
			8,855,173.94	7,885,885.05
Fakakatoa Ngaahi Koloa Ngaue				
		7	(21,873.20)	(28,951.41)
		8	(12,134.28)	(23,182.61)
			(34,007.48)	(52,134.02)
Katoa e Pa'anga ke Totongi atu ki he Kau Memipa			\$49,427,324.73	\$ 46,480,722.02
'Oku ne fakafofonga'i 'a e:				
		9	48,594,708.51	45,754,976.97
		10b	832,616.22	725,745.05
Katoa e pa'anga 'a e Kau Memipa			\$49,427,324.73	\$ 46,480,722.02

Fakamo'oni 'eni fakatatau ki he tu'utu'uni 'a e Poate Pule.



HRH Prince 'Ulukalala-Lavaka-Ata
Sea



Dr. S. Leimoni Taufu'i FCPA, FTIA
'Ofisa Pule Fakahoko Ngaue

Ko e fakamatala pa'anga ko 'eni 'e lau fakataha mo e fakamatala fakaikiiki mo e konga 'o e fakamatala pa'anga 'a ia 'oku ha atu 'i he peesi 11 ki he 17.

FAKAMATALA PA'ANGA KI HE FAKAHOKO NGAUE 'A E SINO'I PA'ANGA MALOLO
KI HE TA'U 'O NGATA 'I HE 'AHO 30 'O SUNE 2005

Fakamatala Fakaikiiki	Sune 2005 \$	Sune 2004 \$
Pa'anga Tatanaki		
Tefito'i 'Akauni 'a e Memipa	1,684,795.75	1,542,313.66
'Akauni Ta'ekouna'i 'a e Memipa	96,703.30	77,951.36
'Akauni 'a e Pule Ngaue'anga	2,524,500.31	1,540,197.21
	4,305,999.36	3,160,462.23
Pa'anga Humai mei he 'Inivesimeni		
Pa'anga tupu mei he 'Inivesimeni fakalotofonua	1,317,679.14	984,650.98
Pa'anga tupu mei he 'Akauni Sieke	744.97	1,001.99
Pa'anga tupu mei he 'Akauni Liliu Tauhi	2b 1,686,402.58	1,792,895.37
	3,004,826.69	2,778,548.34
Ngaahi Pa'anga Humai Makehe		
'Akauni Liliu Tauhi	1,149,610.99	1,242,750.20
'Akauni 'akinautolu 'oku 'ikai Memipa	62,527.65	63,274.59
Pa'anga mei he Malu'i Mo'ui 'a e Memipa	11 102,982.45	128,132.00
Pa'anga mei he Pule Ngaue'anga	12 171,777.74	78,750.00
Pa'anga Humai Makehe	13 10,298.34	4,318.18
Pa'anga Kehe	88.45	25.00
	1,497,285.62	1,517,249.97
Fakakatoa Pa'anga Humai	\$ 8,808,111.67	\$ 7,456,260.54
To'o Ngaahi Fakamole ki hono Tauhi mo Pule'i 'o e Sino'i Pa'anga		
Fakamole ki he Pule'i 'o e Kau Memipa	14 (445,746.44)	(382,532.57)
Fakamole ki he Malu'i Mo'ui 'a e Kau Memipa	(122,196.25)	(92,072.52)
Fakamole ki he Ngaahi Monu'ia Malolo mei he Ngaue	15 (1,481,431.84)	(1,448,413.28)
Fakamole ki he Poate Pule	12 (171,777.74)	(63,983.26)
Fakamole Makehe	13 (10,298.34)	(4,318.18)
	(2,231,450.61)	(1,991,319.81)
Ola 'o e Fakahoko Ngaue	6,576,661.06	\$ 5,464,940.73
To'o Pa'anga na'e liliu ki he Ngaahi Pa'anga Talifaki	10a (150,168.74)	(163,547.65)
Ngaahi Monu'ia Tauhi 'e Tufotufa ki he Kau Memipa	6,426,492.32	\$ 5,301,393.08

FAKAMATALA KI HE FEHU'AKI 'A E PA'ANGA
KI HE TA'U 'O NGATA 'I HE 'AHO 30 'O SUNE 2005

	Fakamatala Fakaikiiki	Sune 2005 \$	Sune 2004 \$
Pa'anga mei he Fakahoko Ngaue:			
Tefito'i 'Akauni 'a e Memipa		1,675,923.17	1,534,720.24
'Akauni Ta'ekouna'i 'a eMemipa		90,534.54	72,432.02
'Akauni 'a e Pule Ngaue'anga		2,511,964.93	1,535,722.80
Katoa Pa'anga Tatanaki		4,278,422.64	3,142,875.06
'Akauni Liliu Tauhi		1,444,933.28	1,590,510.42
'Akauni 'akinautolu 'oku 'ikai Memipa		62,527.65	63,274.59
Pa'anga ki he Poate Pule		105,000.54	78,750.00
Ngaahi Pa'anga humai kehe		88.45	25.00
Pa'anga mei he Malu'i Mo'ui 'a e Kau Memipa		102,982.45	128,132.00
		5,993,955.01	5,003,567.07
Pa'anga na'e totongi atu ki he ngaahi me'a ni			
Totongi ki he Poate Pule		(89,266.40)	(40,718.00)
Totongi ki he Kau Ngaue 'a e Poate		(268,647.01)	(238,140.90)
Totongi ki he Malu'i Mo'ui 'a e Kau Memipa		(114,523.54)	(99,745.23)
Ngaahi Fakamole Fakalukufua		(207,365.66)	(149,019.50)
Totongi Monu'ia Ki he Malolo Mei he Ngaue		(2,393,955.32)	(2,083,451.19)
		(3,073,757.93)	(2,611,074.82)
Toenga pa'anga mei he Fakahoko Ngaue	16b	2,920,197.08	2,392,492.25
Pa'anga mei he ngaahi Fatongia 'Inivesimeni:			
<u>Pa'anga na'e humai</u>			
'Inivesimeni		5,327,974.87	1,053,767.83
Pa'anga tupu mei he 'Akauni Liliu Tauhi		744.97	1,001.99
Pa'anga tupu mei he 'Akauni Sieke		544,273.91	457,342.96
Pa'anga tupu mei he 'Inivesimeni		1,257,338.56	946,030.52
		7,130,332.31	2,458,143.30
<u>Pa'anga na'e totongi atu ki he ngaahi me'a ni</u>			
Fakatau 'o e Ngaahi Koloa Ngaue Tukupau		(31,736.00)	(19,246.00)
'Inivesimeni		(9,975,701.06)	(4,983,230.08)
		10,007,437.06	(5,002,476.08)
Pa'anga na'e ngaue'aki ki he fatongia 'Inivesimeni		- 2,877,104.75	- 2,544,332.78
Pa'anga fehu'aki		43,092.33	- 151,840.53
Pa'anga na'e kamata 'aki 'i he 'aho 01 Siulai 2004		2,843.69	154,684.21
Pa'anga na'e 'i he seifi 'i he 'aho 30 Sune 2005			-
Pa'anga 'i he 'osi 'a e ta'u fakapa'anga, 30 Sune 2005	16a	\$ 45,936.02	\$ 2,843.69

FAKAMATALA KI HE FEHU'AKI 'A E PA'ANGA 'A E KAU MEMIPA
KI HE TA'U 'O NGATA 'I HE 'AHO 30 'O SUNE 2005

Fakamatala Fakaikiiki	Sune 2005 \$	Sune 2004 \$
Ngaahi Monu'ia Tauhi ki he ta'u	6,426,492.32	5,301,393.08
Katoa Liliu ki he ngaahi Pa'anga Talifaki	106,871.17	103,851.85
Katoa 'o e pa'anga hu-mai mo e fakamole ki he ta'u	6,533,363.49	5,405,244.93
<i>kole</i> Ngaahi monu'ia na'e totongi atu	(1,892,071.71)	(2,083,451.19)
Fehu'aki 'i he Pa'anga 'a e Kau Memipa ki he ta'u	4,641,291.78	3,321,793.74
Ngaahi Fakatonutonu ki he palanisi kamata	(1,694,689.07)	400,189.48
PA'ANGA 'A E KAU MEMIPA 'I HE KA- MATA'ANGA 'O E TA'U	46,480,722.02	42,758,738.80
PA'ANGA 'A E KAU MEMIPA 'I HE FAKA'OS- INGA 'O E TA'U FAKAPA'ANGA	\$49,427,324.73	\$46,480,722.02
FAKAFOFONGA'I 'E HE :		
Ngaahi monu'ia ma'ae Kau Memipa	48,580,265.54	45,754,976.97
Ngaahi Monu'ia tufotufa fakakongokonga	14,442.97	-
'Akauni Talifaki Fakalukufua	196,848.88	146,207.67
'Akauni Talifaki ki he Femaliuliu'aki 'o e Inivesimeni	116,791.18	83,872.48
'Akauni Talafaki 'a e Poate Pule	209,570.40	197,748.92
'Akauni Talifaki 'akinautolu 'oku 'ikai Memipa	305,897.64	294,407.86
'Akauni Talifaki ki he Malu'I Mo'ui	3,508.12	3,508.12
PA'ANGA 'A E KAU MEMIPA 'I HE FAKA'OS- INGA 'O E TA'U FAKAPA'ANGA	\$49,427.324.73	\$46,480,722.02

KO E FAKAMATALA FAKAIKIKI MO E KONGA 'O E FAKAMATALA PA'ANGA
KI HE TA'U 'O NGATA 'I HE 'AHO 30 'O SUNE 2005

1. NGAahi FAKAMATALA KI HE NGAahi FOUNGA FAKATAUHITOH

KAUTAHA 'OKU FAI KI AI 'A E FAKAMATALA PA'ANGA

Ko e ngaahi fakamatala pa'anga ko eni ma'ae Poate 'o e Sino'i Pa'anga Malolo Mei He Ngaue, 'a ia na'e fokotu'u 'i he kupu 3 'o e Lao ki he Poate 'o e Sino'i Pa'anga Malolo Mei He Ngaue 1998. Ko e Poate 'oku nau pule'i 'a e Pa'anga Malolo 'o fakatatau ki he ngaahi tu'utu'uni 'a e Lao ki he Sino'i Pa'anga Malolo Mei He Ngaue 1998 mo e Lao ki he Poate 'o e Sino'i Pa'anga Malolo Mei he Ngaue 1998 pea 'oku nau tokanga'i 'a hono fakalele mo 'inivesi 'o e Sino'i Pa'anga.

NGAAHI TU'UTUNI FAKATAUHITOH

Ko e ngaahi fakamatala pa'anga 'o e Poate na'e teuteu'i 'o fakatatau ki he fiema'u 'a e Lao ki he Sino'i Pa'anga Malolo mei he Ngaue 1998 moe Lao ki he Poate 'o e Sino'i Pa'anga Malolo mei he ngaue 1998 pea mo e ngaahi Tu'utu'uni Fakatauhitohi mo e ngaahi fakamatala 'oku fiema'u 'e he Ngaahi Tu'utu'uni Fakatauhitohi 'o 'Aositelelia.

Ko e ngaahi tu'utu'uni fakatauhitohi 'oku nau lave'i 'a e mahuinga 'a e tu'unga 'o e Fakamatala Fakahoko Ngaue, Tu'unga Fakapa'anga, Fakamatala ki he Fehu'aki 'a e Pa'anga 'a e Kau Memipa mo e Fakamatala Fehu'aki 'a e Pa'anga 'oku nau ha atu 'i lalo.

(a) TU'UNGA FUA

Ko e fakamatala pa'anga ni na'e teuteu'i ia 'o fakatatau mo e tu'utu'uni ke ngaue'aki 'a e fakahisitolia 'o e tongi pea'oku 'ikai kau ai 'a e feliliuaki 'o e mahu'inga 'o e pa'anga. Ko e ngaahi fika kotoa pe 'oku 'i he Pa'anga Tonga.

(b) 'INIVESIMENI

'Oku fakafongga'i atu 'e he 'Inivesimeni 'a e Ngaahi 'Akauni Liliu Tauhi 'oku tauhi 'i he Potungae Pa'anga, pea 'oku 'ikai foki ke ne fakaha'i 'a hono mahu'inga totonu 'i he Maketi Fakahu Pa'anga.

Tipositi Taimipau 'oku lekooti 'i hono mahu'inga totonu pe 'o e 'aho ko ia.

(c) NGAahi KOLOA NGAUE TUKUPAU MO E MAHU'INGA NA'E NGAUE'AKI 'I HE KOLOA KO IA

Ko e Ngaahi Koloa Ngaue Tukupau na'e lekooti ia 'i hono totongi totonu to'o mei ai 'a e katoa 'o e mahu'inga na'e ngaue'aki.

TU'UTU'UNI NA'E NGAUE'AKI KI HE MAHU'INGA NA'E NGAUE'AKI

Ko e mahu'inga 'o e koloa na'e ngaue'aki 'a e Founga Hangatonu 'o kamata mei he 'aho 30 Sune 2005, 'i he ma hu'inga 'oku fika'i 'o vahevahe 'a e totongi totonu 'i hono ta'u ngaue'aki fakafuofua. Ko e Ngaahi Koloa Ngaue Tukupau 'oku ngaue'aki pe ki he mahu'inga holoholo 'oku noa. Ko e mavahe foki eni mei he Ngaahi Tu'utu'uni Fakatauhitohi 'o 'Aositelelia hono 25, kaekehe, ko e Ngaahi Koloa Ngaue 'oku vakai ma'u pe ke fakapapau'i pe 'oku lahi ange 'a e mahu'inga 'oku holo'aki 'e he Koloa pe ko hono mahu'inga ka fiema'u ke fakatau.

Ngaahi Koloa Tukupau	Fakafuofua 'o e Ta'u Ngaue'aki (peseti)
Koloa Fale	5 ta'u (20%)
Koloa Faka'ofisi	10 ta'u (10%)
<u>Me'alele:</u>	
- Me'alele Fo'ou	10 ta'u (10%)
- Me'alele 'osi ngaue'aki	5 ta'u (20%)
<u>Komipiuta</u>	
- PC and others	3 ta'u (33.33%)
- Computer Server	5 ta'u (20%)

(d) FOUNGA KI HONO LEKOOTI 'A E NGAahi PA'ANGA HUMAI

Ko e Pa'anga Tatanaki Humai mei he Memipa mo e Pule Ngaue'anga 'oku lekooti 'i he taimi pe na'e ma'u ai.

Ko e taimi ki he ngaahi Pa'anga Tatanaki 'a e Poate ko e 'aho 1 Siulai ki he 30 Sune.

Ko e Pa'anga Humai mei he 'Inivesimeni 'oku lekooti 'i hono mahu'inga totonu.

KO E FAKAMATALA FAKAIKIKI MO E KONGA 'O E FAKAMATALA PA'ANGA
KI HE TA'U 'O NGATA 'I HE 'AHO 30 'O SUNE 2005

Ko e ngaahi Pa'anga humai makehe na'e lekooti pe mo ia 'i he taimi na'e ma'u ai.

(e) PA'ANGA TATANAKI MO HONO FIKA'I

Kuo pau ke tatanaki 'e he Memipa 'a e peseti 'e nima (5%) 'o makatu'unga 'i he Vahenga fakata'u 'o e Memipa 'a ia 'oku ne ma'u 'i he 'aho Sivi 'o Siulai, 'oku ha eni 'i he fakamatala pa'anga ko e Tefito'i 'Akauni 'a e Memipa.

'o Kuo pau ke tatanaki 'e he Pulengaue'anga ki he Sino'i Pa'anga ha peseti 'e fitu mo e konga nima (7.5%) kamata mei 1 Siulai 2004 ki he 30 Sune 2009 ki he Memipa kotoa pe 'o makatu'unga 'i he Vahenga fakata'u 'o e Memipa 'a ia 'oku ne ma'u 'i he 'aho Sivi 'o Siulai, 'oku ha 'eni 'i he fakamatala pa'anga ko e 'Akauni 'a e Pule Ngaue'anga.

'E ngofua ke tatanaki 'e ha Memipa ha pa'anga ta'ekouna'i ki he'ene 'Akauni 'i he tu'unga mo e taimi 'e fakapapau'i mo fakaha 'e he Memipa, 'oku ha 'eni 'i he fakamatala pa'anga ko e 'Akauni Ta'ekouna'i 'a e Memipa.

Ko e 'Akauni 'akinautolu 'oku 'ikai Memipa 'oku ne fakamatata'I 'a e peseti 'e nima (5%) tatanaki 'a e kau Ngaue Faka-Pule'anga na'a nau fili ke nau nofo 'I he Founga Penisoni 'a e Ngaue Faka-Pule'anga.

(f) NGAHI MO'UA TE'EKI MA'U

Ko e ngaahi mo'ua te'eki ke ma'u 'oku ha atu 'aki 'a e tu'unga fakafuofua 'e mau ai.

(g) NGAHI TOKONI MO E NGAHI SINO'I PA'ANGA MEI HE PULE'ANGA

Na'e ma'u 'e he Poate ha ngaahi Pa'anga felave'i mo e Poloseki (Poate Sino'i Pa'anga Mälölö Mei he Ngäue) ko 'eni mei he:

- ◆ Pule'anga 'Aositelelia 'i he AUSAID
- ◆ Ngaahi Sino'i Pa'anga mei he Pule Ngäue'anga (Kupu 7(3) 'o e Lao ki he Sino'i Pa'anga Mälölö mei he Ngäue 1998)

(h) TUKUHAU

Ko e Poate ni 'oku faka'ata ke 'oua e Tukahau'i fakatatau ki he kupu 9(1) 'o e Lao ki he Sino'i Pa'anga Mälölö Mei He Ngäue 1998.

(i) FOUNGA KI HONO LEKOOTI 'A E TOTONGI MONU'IA KI HE MALOLO MEI HE NGAUE

Ko e Ngaahi Monu'ia Malolo mei he Ngaue 'oku lekooti ia 'i he taimi na'e totongi atu ai ki he Kau Memipa mo kinautolu 'oku 'ikai Memipa. (Kupu 6 (3) 'o e Nga'ahi Tu'utuni (Pule'i) 'o e Sino'i Pa'anga Malolo mei he Ngaue 1998)

(j) TOTONGI MALU'I 'O E KAU MEMIPA

Ko e Memipa kotoa pe, 'oku malu'i mo'ui kinautolu 'i he founga malu'i mo'ui Fakakulupu.

(k) TU'UNGA LILIU PA'ANGA MULI

Ko e ngaahi fehu'aki fakapa'anga kotoa pe 'i he pa'anga muli 'oku liliu pa'anga Tonga 'i he tu'unga fika 'o e 'aho na'e hoko ai.

LILIU 'I HE NGAHI TU'UTU'UNI FAKATAUHITOHU

Na'e 'i ai 'a e liliu 'i he ngaahi tu'utu'uni fakatauhitohi 'o felave'i mo e Mahu'inga Ngaue'aki 'o e Koloa. Na'e tali 'e he Poate ke ngaue'aki 'a e Founga Hangatonu ke fetongi 'a e 'a e Founga Fakaholo holo 'aia na'e ngaue'aki talu mei 1999. Ko e liliu ko 'eni 'oku 'ikai tene fu'u uesia 'a e Fakamatala Pa'anga ki he 'aho 30 Sune 2005.

Ko e ngaahi tu'utu'uni fakatauhitohi kehe na'e ngaue'aki pe 'i he founga tatau pe.

KO E FAKAMATALA FAKAIKIKI MO E KONGA 'O E FAKAMATALA PA'ANGA
KI HE TA'U 'O NGATA 'I HE 'AHO 30 'O SUNE 2005

2. 'INIVESIMENI

(a) NGAARI TIPOSITI TAIMIPAU

Pangike	Fika 'o e Setifiketi	Mahu'inga	Totongi Tupu	'Aho na'e Tipositi ai	Taimi Tipositi (Mahina)	'Aho 'oku ma'u ai
ANZ	135507-7	\$ 300,000.00	7.00%	01.04.2003	36 MONTHS	01.04.2006
	138732-7	\$ 200,000.00	7.50%	03.10.2003	24 MONTHS	03.10.2005
	138955-1	\$ 250,000.00	7.60%	17.10.2003	24 MONTHS	17.10.2005
	139514-5	\$ 300,000.00	7.90%	17.11.2003	36 MONTHS	17.11.2006
	M20032000356	\$ 400,000.00	7.90%	19.12.2003	3 YEARS	19.12.2006
	20042000075	\$ 200,000.00	7.95%	07.05.2004	2 YEARS	07.05.2006
	20042000085	\$ 200,000.00	7.95%	19.05.2004	2 YEARS	19.05.2006
	MM20042000115	\$ 633,230.08	7.95%	08.06.2004	24 MONTHS	08.06.2006
	1470656	\$ 350,000.00	6.00%	24.02.2005	1 YEAR	24.02.2006
	147141-3	\$ 100,000.00	6.00%	03.03.2005	12 MONTHS	03.03.2006
	147317-0	\$ 100,000.00	6.00%	14.03.2005	12 MONTHS	14.03.2006
	147561-1	\$ 150,000.00	6.25%	01.04.2005	12 MONTHS	01.04.2006
	147760-7	\$ 150,000.00	6.25%	14.04.2005	12 MONTHS	14.04.2006
	147997-7	\$ 150,000.00	6.25%	22.04.2005	12 MONTHS	22.04.2006
	148206-2	\$ 100,000.00	7.00%	06.05.2005	12 MONTHS	06.05.2006
	148434-3	\$ 200,000.00	7.50%	20.05.2005	12 MONTHS	20.05.2006
	148702-6	\$ 200,000.00	7.55%	03.06.2005	24 MONTHS	03.06.2007
	148905-6	\$ 200,000.00	7.75%	17.06.2005	24 MONTHS	17.06.2007
	149112-3	\$ 600,000.00	8.00%	30.06.2005	24 MONTHS	30.06.2007
			\$ 4,783,230.08			
Westpac Bank of Tonga	2000148375	\$ 572,629.00	7.75%	07.05.2003	36 MONTHS	07.05.2006
	2000164687	\$ 350,000.00	7.85%	20.06.2003	36 MONTHS	20.06.2006
	2000168209	\$ 550,000.00	7.85%	30.06.2003	36 MONTHS	30.06.2006
	2000213633	\$ 200,000.00	7.85%	01.08.2003	36 MONTHS	01.08.2006
	2000232278	\$ 200,000.00	7.50%	29.08.2003	24 MONTHS	29.08.2005
	2000278875	\$ 100,000.00	7.95%	30.12.2003	36 MONTHS	30.12.2006
	2000291779	\$ 250,000.00	8.00%	30.01.2004	36 MONTHS	30.01.2007
	2000306080	\$ 200,000.00	8.00%	05.03.2004	36 MONTHS	05.03.2007
	2000313680	\$ 300,000.00	8.00%	02.04.2004	36 MONTHS	02.04.2007
	2000327821	\$ 600,000.00	8.00%	21.06.2004	36 MONTHS	21.06.2007
	2000329652	\$ 950,000.00	8.00%	30.06.2004	36 MONTHS	30.06.2007
	2000331658	\$ 380,000.00	8.00%	12.07.2004	36 MONTHS	12.07.2007
	2000332870	\$ 110,000.00	8.00%	19.07.2004	36 MONTHS	19.07.2007
	2000335865	\$ 200,000.00	8.00%	04.08.2004	36 MONTHS	04.08.2007
	2000336913	\$ 300,000.00	8.00%	09.08.2004	36 MONTHS	09.08.2007
	2000337457	\$ 350,000.00	8.00%	11.08.2004	36 MONTHS	11.08.2007
	2000343125	\$ 400,000.00	8.00%	01.09.2004	36 MONTHS	01.09.2007
	2000351458	\$ 100,000.00	7.00%	07.10.2004	24 MONTHS	07.10.2006
	2000362992	\$ 200,000.00	7.00%	18.11.2004	36 MONTHS	18.11.2007
	2000379632	\$ 200,000.00	6.00%	28.01.2005	24 MONTHS	28.01.2007
2000383568	\$ 150,000.00	6.00%	15.02.2005	24 MONTHS	15.02.2007	
		\$ 6,662,629.00				
Tonga Development Bank	469	\$ 1,150,000.00	7.50%	03.02.2003	3 YEARS	02.02.2006
	509	\$ 900,000.00	7.70%	11.03.2003	3 YEARS	10.03.2006
	547	\$ 550,000.00	7.75%	15.04.2003	3 YEARS	14.04.2006
	593	\$ 450,000.00	7.80%	16.05.2003	3 YEARS	15.05.2006
	602	\$ 368,481.12	7.80%	26.05.2003	3 YEARS	25.05.2006
	1229	\$ 150,000.00	7.25%	15.09.2004	2 YEARS	14.09.2006
	1261	\$ 810,000.00	7.50%	27.09.2004	3 YEARS	26.09.2007
	1319	\$ 926,454.65	7.25%	25.10.2004	3 YEARS	24.10.2007
	1331	\$ 415,509.59	7.25%	01.11.2004	3 YEARS	31.10.2007
	1341	\$ 560,000.00	7.25%	11.11.2004	3 YEARS	10.11.2007
	1381	\$ 1,150,000.00	6.00%	02.12.2004	12 MONTHS	01.12.2005
	1424	\$ 1,273,736.82	6.00%	23.12.2004	1 YEAR	22.12.2005
			\$ 8,704,182.18			
	PALANISI	\$ 20,150,041.26				

(e) NGAARI 'AKAUNI LILIU TAUHI (PULE'ANGA TONGA)

Oku ne fakamatala'i 'a e Ngaahi Monu'ia 'a e Kau Memipa na'e liliu mai mei he Founa Penisoni 'a e Kau Ngaue Fakapule'anga 'i he 'aho 30 'o Sune 1999. Ko e ngaahi 'Akauni ko 'eni 'oku te'eki ke totongi mai mei he Pule'anga 'a ia 'oku tupu 'i he taimi tatau 'aki 'a e Totongi tupu ko e peseti (%) 6 'i he ta'u. (Kupu 2 Ngaahi Tu'u-tu'uni (Pule'i) 'o e Sino'i Pa'anga Malolo Mei he Ngaue 1999)

KO E FAKAMATALA FAKAIKIKI MO E KONGA 'O E FAKAMATALA PA'ANGA
KI HE TA'U 'O NGATA 'I HE 'AHO 30 'O SUNE 2005

Kouti	Potungaue	'Akauni Liliu Tauhi	
		Mahu'inga	Totongi tupu
01	'Ofisi Palasi	13,016.55	780.99
03	'Ofisi 'o e Palemia	822,791.75	49,367.51
04	Potungaue ki Muli	26,418.35	1,585.10
05	Kovana Ha'apai	Nil	Nil
06	Kovana Vava'u	Nil	Nil
07	Potungaue Fonua, Savea mo e Koloa Fakaenatula	1,234,297.52	74,057.85
09	Potungaue Falepaaki	431,518.45	25,891.11
10	Fakamaau'anga	436,244.33	26,174.66
11	Potungaue Polisi	2,311,034.18	138,662.05
12	Potungaue Fakahinohino Lao	Nil	Nil
14	Potungaue Pa'anga	2,368,807.55	142,128.45
18	Potungaue 'Atita	Nil	Nil
19	Potungaue Ako	8,759,081.14	525,544.87
20	Potungaue Mo'ui	5,065,444.42	303,926.67
22	Pilisone	355,814.76	21,348.89
23	Potungaue Ngoue mo e Vaotata	1,903,636.26	114,218.18
24	Potungaue Toutai	464,320.65	27,859.24
25	Potungaue Palani	Nil	Nil
26	Potungaue 'a e Kakai, Fefakatau'aki mo e Ngaue'anga	698,076.07	41,884.56
27	'Ofisi Takimamata	301,335.53	18,080.13
28	Potungaue Ngaue	1,493,760.99	89,625.66
29	Potungaue Fefolau'aki Vakapuna Sivile	660,677.35	39,640.64
30	Potungaue Malini mo e Ngaahi Taulanga	28,623.16	1,717.39
KATOA		27,374,899.01	1,642,493.97
	'Akauni Liliu Tauhi 'i he 'aho 1 'o Siulai 2004	23,174,655.93	-
(Kole)	Ngaahi fakatonutonu ki he Palanisi kamata	(1,429,894.25)	-
(Kole)/Tanaki	'Akauni Liliu Tauhi mo e Totongi tupu na'e ma'u pea totongi atu	(1,038,762.22)	43,908.61
(Kole)	'Akauni Liliu Tauhi na'e ma'u te'eki totongi atu	(249,882.94)	-
	Palanisi 'Akauni Liliu Tauhi 'i he 'aho 30 'o Sune 2005	\$20,456,117.02	\$1,686,402.58

'Oku 'i ai 'a e 'akauni liliu tauhi 'a e kau memipa 'e teau hongofulu (110) 'a ia 'oku fe'unga mo e \$958,787.79 'oku lolotonga fai 'a e ngaue ki ai ki hono fakapapau'i faka'atita. 'Oku to e 'i ai foki mo e akauni liliu tauhi 'e nimangofulu ma ua (52) 'oku lolotonga fai 'a e ngaue ki ai 'a e Potungaue Pa'anga mo e Komisoni 'a e Kau Ngaue Faka-Pule'anga ki hono fakakakato.

3. PA'ANGA TATANAKI TE'EKI KE MA'U

'Oku ne fakamalata'i 'a e Ngaahi pa'anga tatanaki mei he Tefito'i 'Akauni, 'Akauni Ta'ekouna'i mo e 'akauni 'a e Pule Ngaue'anga 'oku te'eki ke totongi mai mei he Potungaue Pa'anga.

Tefito'i 'Akauni 'a e Memipa
'Akauni Ta'ekouna'i 'a e Memipa
'Akauni 'a e Pule Ngaue'anga
Palanisi 'i he 30 'o Sune 2005

2004/2005

Nil
Nil
Nil
Nil

4. NGAHI TOTONGI TUPU TE'EKI KE MA'U

Totongi tupu te'eki ma'u 'i he Tipositi Taimipau
Totongi tupu te'eki ma'u 'i he 'Akauni Liliu Tauhi
Palanisi 'i he 'aho 30 Sune 2005

2004/2005

266,398.59
8,461,275.93
\$8,727,674.52

5. NGAHI FAKAMO'UA KEHE

Pa'anga Malu'i Mo'ui 'a e kau Memipa
Malu'i - Ngaahi Koloa Tukupau
Palanisi 'i he 'aho 30 Sune 2005

2004/2005

Nil
5,121.33
\$5,121.33

6. NGAHI KOLOA NGAUE TUKUPAU MO E MAHINGA NA'E NGAUE'AKI

Asset Class	Original Cost \$	Addition/Dispose \$	Depreciation \$	Accumulated Depreciation - \$	Book Value - \$ June 2005
Koloa Fale	48,199.11	(4,200), 1,315.00	9,608.62	25,126.02	23,073.09
Koloa Faka-'ofisi	40,392.45	15,080.00	3,597.25	13,096.40	27,296.05
Me'alele	44,933.59		8,986.72	38,088.40	6,845.19
Komipiuta	62,572.00	(8,310), 17,816.00	11,715.13	43,344.26	19,227.74
Palanisi	196,097.15	21,701.00	33,907.72	119,655.08	76,442.07

KO E FAKAMATALA FAKAIKIKI MO E KONGA 'O E FAKAMATALA PA'ANGA
KI HE TA'U 'O NGATA 'I HE 'AHO 30 'O SUNE 2005

7. NGAahi MO'UA

	2004/2005
Ngaahi Mo'ua ke totongi atu	6,740.43
Ngaahi Monu'ia Malolo Mei He Ngaue ke totongi atu	15,132.77
Palanisi 'i he 'aho 30 Sune 2005	\$21,873.20

8. NGAahi TOKONI TOLOI

Ko e ngaahi fakamole mo e pa'anga humai mei he Tokoni 'oku lekooti 'o ngaue'aki 'a e Founga Tauhitohi ki he Pa'anga Humai.

	2004/2005
Pule'anga 'Aositelelia	474.98
Pule'anga Tonga	11,659.30
Palanisi 'i he 'aho 30 Sune 2005	\$12,134.28

9. NGAahi MONU'IA 'A E KAU MEMIPA

Ko e Ngaahi Monu'ia 'a e Kau Memipa 'oku ne fakamatala'i 'a e fatongia lolotonga 'o e Poate ke totongi atu ki he kau Memipa mo kinautolu 'oku totonu fakalao ki ai. 'Oku fika'i eni 'o ngaue'aki hono mahu'inga lolotonga neongo 'e toki totongi atu 'i he kaha'u, koe'uhi ko 'ene hoko ko e Memipa 'o e Sino'i Pa'anga Malolo.

(a) TUFOTUFA 'O E NGAahi MONU'IA

	2004/2005
Ngaahi Monu'ia 'oku tufa ki he Kau Memipa	48,594,708.51
Ngaahi Monu'ia 'oku 'ikai tufa	Nil
Ngaahi Monu'ia Tauhi 'a e Kau Memipa 'i he 'aho 30 Sune 2005	\$48,594,708.51

(e) FAKAMATALA FELIULIUAKI 'A E NGAahi MONU'IA 'O E KAU MEMIPA

	2004/2005
Ngaahi Monu'ia 'i he kamata'anga 'o e Ta'u Fakapa'anga	45,754,976.97
<i>Tanaki:</i> Ngaahi Fakatonutonu ki he palanisi kamata'anga Ngaahi Monu'ia	(1,694,689.07)
<i>Tanaki:</i> Ngaahi Monu'ia 'i he lolotonga 'o e ta'u	6,426,492.32
<i>Kole:</i> Ngaahi Monu'ia na'e totongi atu lolotonga 'o e ta'u	(1,892,071.71)
Ngaahi Monu'ia 'o e Kau Memipa 'i he 'aho 30 Sune 2005	\$48,594,708.51

10. NGAahi 'AKAUNI TALIFAKI

(a) Ko e Ngaahi 'Akauni Talifaki 'eni na'e liliu mai mei he Fakamatala Fakahoko Ngaue 'a e Sino'i Pa'anga Malolo:

	2004/2005
'Akauni Talifaki 'a e Poate Pule	50,641.21
'Akauni Talifaki Fakalukufua	32,918.70
'Akauni Talifaki ki he Femaliuliu'aki 'o e 'Inivesimeni	Nil
'Akauni Talifaki 'akinautolu 'oku 'ikai Memipa	Nil
'Akauni Talifaki ki he Malu'i Mo'ui	66,608.83
Katoa 'o e Pa'anga na'e liliu mei he Ola 'o e Fakahoko Ngaue	\$150,168.74

(e) Ko e Ngaahi 'Akauni Talifaki 'eni na'e fokotu'u ke lava 'o liliu 'a e ngaahi toenga pa'anga ki he Ta'u Fakapa'anga ka hoko.

	2004/2005
'Akauni Talifaki Fakalukufua	196,848.88
'Akauni Talifaki ki he Femaliuliu'aki 'o e 'Inivesimeni	116,791.18
'Akauni Talifaki 'a e Poate Pule	209,570.40
'Akauni Talifaki ki he Malu'i Mo'ui	3,508.12
'Akauni Talifaki 'akinautolu 'oku 'ikai Memipa	305,897.64
Palanisi 'i he 'aho 30 Sune 2005	\$832,616.22

KO E FAKAMATALA FAKAIKIKI MO E KONGA 'O E FAKAMATALA PA'ANGA
KI HE TA'U 'O NGATA 'I HE 'AHO 30 'O SUNE 2005

11. NGAahi MONU'IA MALU'I MO'UI MO HONO TOTONGI

'Oku ne fakamatala'i 'a e Ngaahi Monu'ia ki he Pekia 'a ia na'e ma'u mei he Kautaha Malu'i Mo'ui pea na'e totongi atu kiate kinautolu na'e totonu fakalao ki ai lolotonga 'o e Ta'u Fakapa'anga. Ko e palanisi 'o e pa'anga ko 'eni 'oku 'ave ia ki he Ta'u Fakapa'anga hoko, ke ngaue'aki ki he 'uhinga tatau pe.

	2004/2005
Pa'anga Malu'i Mo'ui na'e ma'u	102,982.45
Kole Pa'anga Malu'i Mo'ui na'e totongi atu (<i>Nouti 15</i>)	(102,982.45)
Palanisi 'oku liliu ki he Pa'anga Talifaki ki he Malu'i Mo'ui (<i>Nouti 10(a)</i>)	Nil

12. 'AKAUNI 'A E POATE PULE NA'E MA'U MO HONO TOTONGI

'Oku ne fakamatala'i 'a e toenga palanisi 'o e 'Akauni Pule'i 'o e Poate na'e ma'u fakatatau ki he Kupu 7(3) 'o e Lao ki he Sino'i Pa'anga Malolo mei he Ngaue 'a ia 'oku lekooti ki he 'uhinga tatau ki he ta'u fakapa'anga ka hoko.

	2004/2005
Pa'anga Pule'i na'e ma'u	171,777.74
Kole Pa'anga Pule'i na'e totongi atu	(171,777.74)
Palanisi na'e 'ave ki he 'Akauni Talifaki 'a e Poate Pule (<i>Nouti 10(a)</i>)	Nil

13. NGAahi PA'ANGA HUMAI MO E NGAahi FAKAMOLE MAKEHE

'Oku ne fakamatala'i 'a e mahu'inga 'o e ngaahi Tokoni mei Tu'apule'anga mo e Pule'anga Tonga 'a ia 'oku lekooti ko e Pa'anga hūmai ke fakahoa ki hono ngaahi fakamole, 'a ia 'oku na tatau pe, 'i he vaha'a taimipau.

	2004/2005
Mahu'inga na'e ngāue'aki mei he Koloa Ngāue Tukupau mo e tokoni mei muli	10,298.34

14. TOTONGI 'A E KAU MEMIPA

'Oku ne fakamatala'i 'a e ngaahi fakamole ki hono pule'i mo hono fakalele 'o e Sino'i Pa'anga Mälölö.

	2004/2005
Vahenga	232,327.93
'Ovataimi/Ngaahi Monu'ia	11,833.87
Tatanaki 'a e Poate	17,197.42
Folau Fakalotofonua & Tu'apule'anga	44,641.98
Telefoni/Fetu'utaki	7,918.73
Totongi Paaki & Sevesi ki he Memipa	4,771.24
Lolo	5,838.85
Monomono & Sevesi o e ngaahi naunau tukupau	3,068.74
'Uhila	7,670.46
Naunau faka'ofisi & Fakakomipiuta	14,697.85
Totongi Memipa Fakataimi	4,822.14
Totongi 'Ofisi	53,226.00
Totongi Malu'i	5,127.60
Ako taimi nounou	12,084.78
Totongi Pangike	477.90
Fakamole Fakaofisi Kehe	275.50
Mahu'inga na'e ngaue'aki 'i he koloa Ngaue Tukupau	25,201.00
Ngaahi monu'ia felave'i mo kinautolu 'oku fakamalolo'i mei he Ngaue	(5,435.55)
Palanisi 'i he 'aho 30 Sune 2005	\$445,746.44

KO E FAKAMATALA FAKAIKIKI MO E KONGA 'O E FAKAMATALA PA'ANGA
KI HE TA'U 'O NGATA 'I HE 'AHO 30 'O SUNE 2005

15. NGAahi TOTONGI MONU'IA KI HE MALOLO MEI HE NGAUE

'Oku ne fakamatala 'i 'a e Ngaahi Monu'ia 'oku totongi atu kiate kinautolu kuo tali ke nau malolo mei Ngaue Faka Pule'anga 'o a'u mai ki he 'a ho 30 Sune 2005.

	2004/2005
'Akauni Liliu Tauhi	1,265,830.75
'Akauni Tatanaki	47,908.63
'Akauni Totongi tupu	56,246.24
'Akauni 'akinautolu 'oku 'ikai Memipa	8,463.77
Fakamole ki he Ngaahi Monu'ia Malu'i Mo'ui	102,982.45
Palanisi 'i he 'aho 30 Sune 2005	\$1,481,431.84

16. FAKAMATALA FAKAIKIKI KI HE FAKAMATALA KI HE FEHU'AKI 'A E PA'ANGA

(a) FAKALELEI 'A E PA'ANGA 'I HE PANGIKE MO E SEIFI

Fakatatau ki he Fakamatala ki he Fehu'aki 'a e Pa'anga ko e Pa'anga 'oku ha atu 'i he 'Akauni 'oku kau ai 'a e Pa'anga 'i he seifi mo e 'Akauni sieke 'i he Pangike 'o Tonga. Ko e Pa'anga 'i he 'aho faka'osinga 'o e ta'u fakapa'anga 'a ia 'oku ha atu 'i he Fakamatala ki he Fehu'aki 'a e Pa'anga 'oku fakafehoanaki ki he ngaahi 'akauni 'i he Fakamatala Pa'anga 'a ia 'oku ha atu ko eni;

	2004/2005
Pa'anga 'i he Pangike	45,936.02
Pa'anga 'i he seifi	Nil
Palanisi 'i he 'aho 30 Sune 2005	\$45,936.02

(e) FAKALELEI 'A E TOENGA PA'ANGA MEI HE FAKAHOKO NGAUE KI HE NGAHI MONU'IA TAUHI 'E TUFOTUFA KI HE KAU MEMIPA

	2004/2005
Ngaahi Monu'ia Tauhi ke Tufotufa ki he kau Memipa 'i he lolotonga 'o e ta'u	6,426,492.32
<i>(kole)</i> Ngaahi monu'ia na'e totongi atu lolotonga 'o e ta'u	(2,393,955.32)
<i>(kole)</i> Hiki 'i he Ngaahi Mo'ua kehe	(945,558.03)
<i>(kole)</i> Pa'anga Tatanaki 'a e kau Ngaue 'a e Poate	(16,820.83)
<i>(kole)</i> Pa'anga tupu mei he 'Invesimeni	(14,442.97)
<i>(kole)</i> Holo 'i he Ngaahi Monu'ia ke totongi atu	(1,750,183.47)
<i>tanaki</i> Hiki 'i he ngaahi mo'ua ke totongi atu	(7,078.21)
<i>tanaki</i> 'Akauni Liliu Tauhi na'e ma'u 'o totongi atu	1,444,933.28
<i>tanaki</i> Holo 'i he Pa'anga tatanaki te'eki ma'u	1,440.57
<i>tanaki</i> Pa'anga na'e liliu ki he Ngaahi Pa'anga Talifaki	150,168.74
<i>tanaki</i> Mahu'inga 'o e koloa na'e ngaue'aki	25,201.00
Toenga pa'anga mei he Fakahoko Ngaue	\$2,920,197.08

17. TEFITO'I FATONGIA

Ko e tefito'i fatongia 'o e Sino'i Pa'anga Malolo 'i he lolotonga 'o e ta'u ko hono fakahoko e ngaahi fatongia fakasino'i pa'anga malolo ki he'ene kau Memipa.